

源电力集团股份有限公司与 国家能源集团财务有限公司 关联存贷款等金融业务 险评估报告

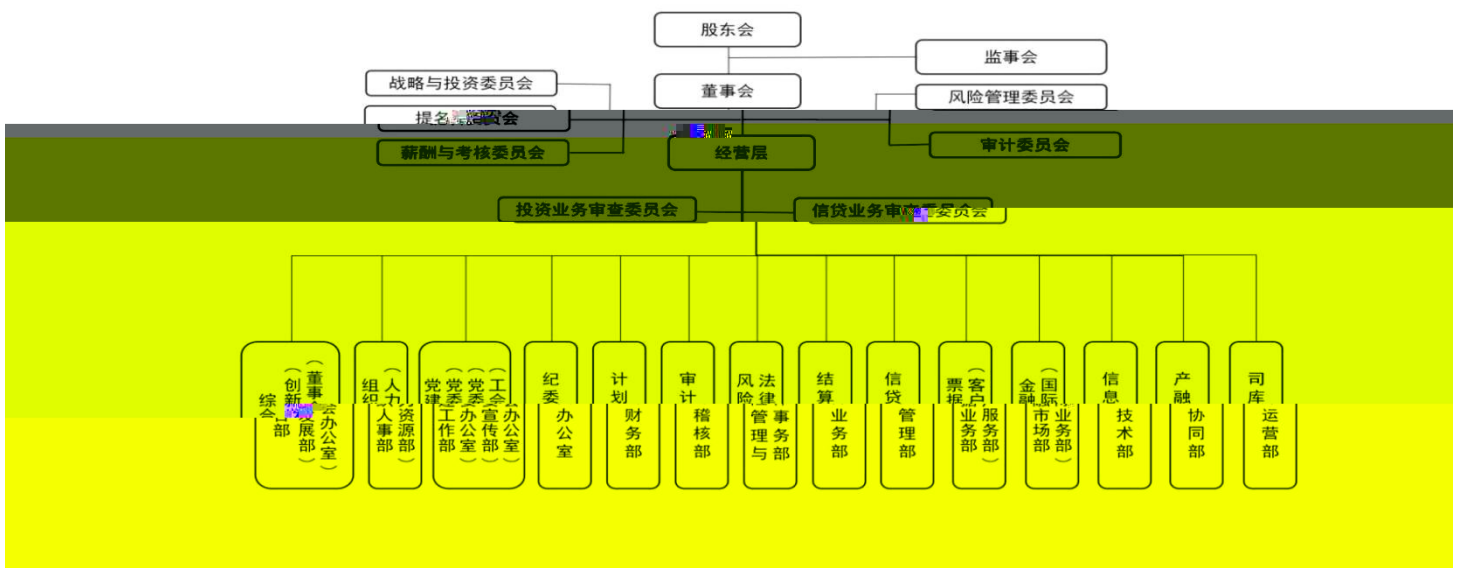
(称)
持 财 (称财) 60% ,
电 (称 电)
东, 财 电 的 。 2024 11 22 , 财
电 订《 》。 《 》, 财
电 (电 抵
担保) , 电 财 存 。
电 财 的 、
, 报 :

财 , 代
91110000710927476R, 编 L0022H211000001。
财 定代表 , 册地 北 城
大 18 2层7单 201、202, 3层7单 301、302。 2025
6 30 , 财 册 本 1,750,000 ,
比60.00%; 比32.57%;
比2.86%;
比2.86%; 包 比1.71%。财
财 , 的 : 成
单 存 ; 办 成 单 贷 ; 办 成 单 ; 办 成

单；成单贷、承、
 保、财、代；从拆
 ；办成单承；办成单产贷
 贷；从定；
 的。

财《财程》，
 东、董、的代，并董
 董、层部的
 定。东财策，董
 财的，定财大，并
 东，常动，财
 程财董。财
 ，，，边
 ，的必的。
 财：

国家能源集团财务有限公司组织机构图



财 定 的 部
， 部 ， 董 的
， 并 的 部
部， 财 的 动 的 、 。
财 编 《 部 册》 ，
的 别 ， 的 动 测
。 不 ， 财 的
， 差 的 标 操 程， 部
、 的 ， 保 、 场 、 操
等 得到 别、 程 。

财 ， 的 。
《 财 办 》， 财 定
， 保 部 措 的 。
财 的 程 ，
的 操 ， 定 订，
补 洞， 程。 操 程、
， 财 ，
从 操 。 ， 部 、
， 保 操 的 得到 测、 。 财
部 、 查 常 的 ，
动 。 的 ， 定 措 并
， 保 部 持 。 措 ， 财

动的、标，
保。
财的：
、
财，定、
存的办，定
的操程，程的、
等，。

(1)

财，保
的、安、，《
办》保《财办》等定，
定《办》《办》
办》《操程》等办操程，
操。成单财
，财，
保的安、、畅，的安。

(2) 存

财存、存，定《
定存办》《定存办》《存办》等
办操程，存的操。
财存查，
存，动；财等、
诚的，策按

定，成单存、
保成单
的安。

(3)

财，筹安
，定《拆》等，的
操，并财
的，定，本
，地导、调，并测
标，保的安、动。

、贷

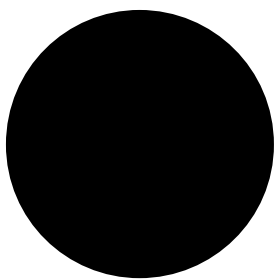
财部的定定《
办》《贷办》《贷办》《
贷办》《贷办》操程，
财贷、贷、电承等，
成贷。

财按贷，贷
调查、贷调查贷查，并贷、
笔按贷部查、
部、贷查，
并订。贷调查到地调，
道成单，贷报；贷查
到贷，；贷
查，充存的，不

， 到 、 处 ， 财 采
动 出措 参 ， 保贷 本 的安 。 程
， 得到 的存档 。
， 贷 ， 财 持
， ， 查贷 ， 保
， 财 策 标
， 保 。 财 持 不 ，
贷 产 处 。
、
财 的 ， 定 2025
《 策 》， “安 、 动 、 ”
， 保财 不 本

»

u. uo o 2.xi ⑥%



财 部 ， 保 ， 保 财产安 。

、 部

财 部 ， 董 的

部， 编 《 办 》 等 ，

财 的 动 部 。 部

财 的 ， ， 财

部 的 、 查、 ， 部

， 部 存 的 出

并 。 部 定 办 ， 财

动定 、 不定 常 。

、

财 按 《

的 导 》

办》, 到、程、
操, 程成,
地, 财成不
, ,
, 步的动。

, 财 3 的部,
。、贷、等, 财
定的程措, 保
, 处。 , 财
标 定, ,
。

2025 6 30 , 财 财 报表 报的 产。



表2

单 2025 6 30 2024 12 31

7	承	不得	本	≤100%	8.70%
8	承	保	不得超 存 的 10%	≤10%	0.00%
9		不得	本 的 70%	≤70%	47.35%
10	定 产	不得	本 的 20%	≤20%	0.02%

2025 半 ， 财 、 到 不
、 大 贷 、 、 被 、
董 被 董 采 措
、 案 等 大 ； 常 的 大
变动、 等 ； 到 部
处 ， 电 存 不 存 安 ； 财
存 ， 财 存 《 财
办 》 等 定 的 。

2025 6 30 ， 电 按 《
》 财 存 贷 等 。

财 订 并 《
》 定 的 措 ， 保 电 财 的 存
安 ， 存 。 财
电 定 财 报 ， 得 电 财 的

财，出大，动处程。电
财存的安动，从财
寸不迟等。

电财按部的定，
等，。
查财，财的《
》《》，按《财办》
定，、程、部
程等到部的。财
的，存财的的
，财的存大，电
财的存贷等不存大。

电

2025 8 19