

# 源电力集团股份有限公司与 国家能源集团财务有限公司 关联存贷款等金融业务 险评估报告

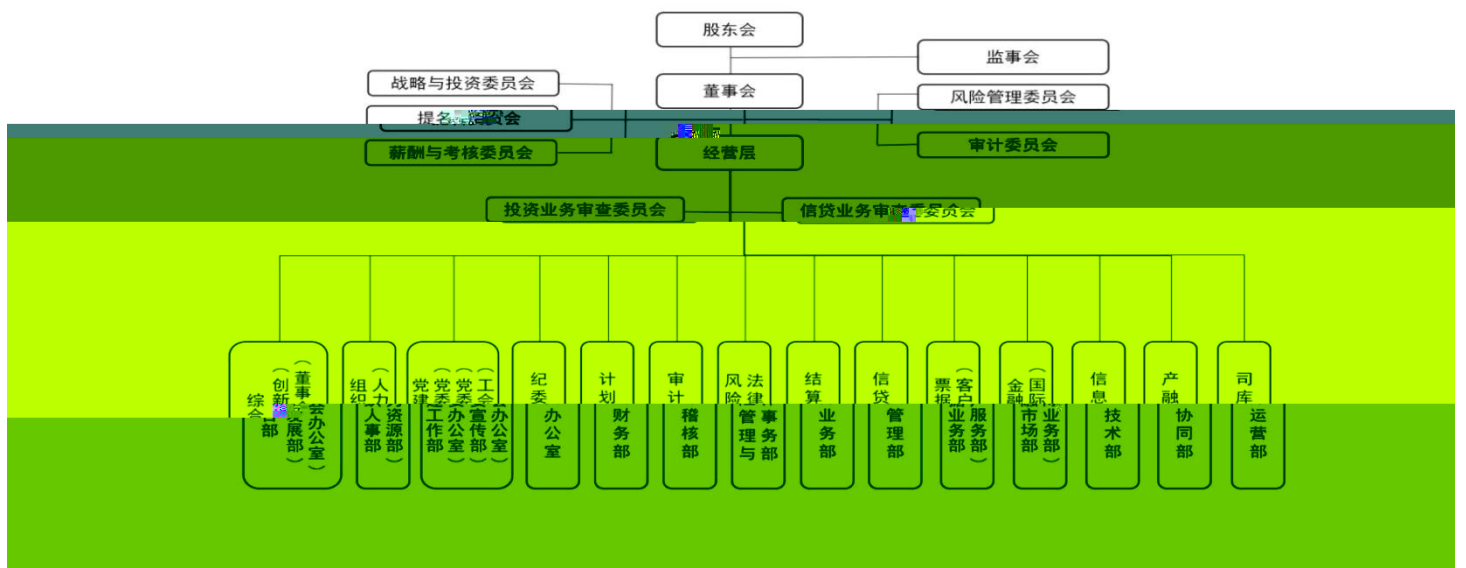
( 称 )  
持 财 ( 称财 ) 60% ,  
电 ( 称 电 )  
东, 财 电 的 。 2024 11 22 , 财  
电 订《 》。 《 》, 财  
电 ( 电 抵  
担保 ) , 电 财 存 。  
电 财 的 、  
, 报 :

财 , 代  
91110000710927476R, 编 L0022H211000001。  
财 定代表 , 册地 北 城  
大 18 2层7单 201、202, 3层7单 301、302。 2025  
6 30 , 财 册 本 1,750,000 ,  
比60.00%; 比32.57%;  
比2.86%;  
比2.86%; 包 比1.71%。财  
财 , 的 : 成  
单 存 ; 办 成 单 贷 ; 办 成 单 ; 办 成

单 ； 成 单 贷 、 承 、  
 保 、 财 、 代 ； 从 拆  
 ； 办 成 单 承 ； 办 成 单 产 贷  
 贷； 从 定 ；  
 的 。

财 《 财 程》，  
 东 、 董 、 的 代 ， 并 董  
 董 、 、 层 部 的  
 定。 东 财 策 ， 董  
 财 的 ， 定财 大 ， 并  
 东 ， 常 动， 财  
 程 财 董 。 财  
 ， ， ， ， 边  
 ， 的 必 的 。  
 财 :

国家能源集团财务有限公司组织机构图



财 定 的 部  
， 部 ， 董 的  
， 并 的 部  
部， 财 的 动 的 、 。  
财 编 《 部 册》 ，  
的 别 ， 的 动 测  
。 不 ， 财 的  
， 差 的 标 操 程， 部  
、 的 ， 保 、 场 、 操  
等 得到 别、 程 。

财 ， 的 。  
《 财 办 》， 财 定  
， 保 部 措 的 。  
财 的 程 ，  
的 操 ， 定 订，  
补 洞， 程。 操 程、  
， 财 ，  
从 操 。 ， 部 、  
， 保 操 的 得到 测、 。 财  
部 、 查 常 的 ，  
动 。 的 ， 定 措 并  
， 保 部 持 。 措 ， 财

动的、标，  
保。  
财的：  
、  
财，定、  
存的办，定  
的操程，程的、  
等，。

(1)

财，保  
的、安、，《  
办》保《财办》等定，  
定《办》《办》  
办》《操程》等办操程，  
操。成单财  
，财，  
保的安、、畅，的安。

(2) 存

财存、存，定《  
定存办》《定存办》《存办》等  
办操程，存的操。  
财存查，  
存，动；财等、  
诚的，策按

定，成单存、  
保成单  
的安。

(3)

财，筹安  
，定《拆》等，的  
操，并财  
的，定，本  
，地导、调，并测  
标，保的安、动。

、贷

财部的定定《  
办》《贷办》《贷办》《  
贷办》《贷办》操程，  
财贷、贷、电承等，  
成贷。

财按贷，贷  
调查、贷调查贷查，并贷、  
笔按贷部查、  
部、贷查，  
并订。贷调查到地调，  
道成单，贷报；贷查  
到贷，；贷  
查，充存的，不

， 到 、 处 ， 财 采  
动 出措 定 参 定 保贷 本 的安 。 程  
， 得到 的存档 。  
此 ， 贷 存不 ， 财 持  
， ， 查贷 ， 保  
， 财 策 标  
， 保 。 财 持 不 ，  
贷 产 处 。  
、  
财 的 ， 定 2025  
《 策 策 》， “安 查、 动 、 查保”  
定 定 ， 保财 不 本

财 部 ， 保 ， 保 财产安 。

、 部

财 部 ， 董 的

部， 编 《 办 》 等 ，

财 的 动 部 。 部

财 的 ， ， 财

部 的 、 查、 ， 部

， 部 存 的 出

并 。 部 定 办 ， 财

动定 、 不定 常 。

、

财 按 《

的 导 》

办》, 到、程、  
操, 程成,  
地, 财成,  
, , 不  
, 步的动。

, 财的部,  
。、贷、等, 财  
定的程措, 保  
, 处。 , 财  
标定, ,  
。

2025 6 30 , 财 财 报表 报的 产

表2

单 2025 6 30 2024 12 31

7	承	不得	本	≤100%	8.70%		
8	承	保	不得超	存	的 10%	≤10%	0.00%
9		不得	本	的 70%	≤70%	47.35%	
10	定	产	不得	本	的 20%	≤20%	0.02%

2025 半 , 财 、到 不  
、大 贷 、 、被 ,  
董 被 采 措  
、 案 等 大 ; 常 的 大  
变动、 等 ; 到 部  
处 , 电 存 不存 安 ; 财  
存 , 财 存 《 财  
办 》等 定的 。

2025 6 30 , 电 按 《  
》 财 存贷 等 。


财 订并 《  
》 定的 措 , 保 电 财 的存  
安 , 存 。财  
电 定 财 报 , 得 电 财 的

财，出大，动处程。电  
财存的安动，从财  
寸不迟等。

电财按部的定，  
等，。  
查财，财的《  
》《》，按《财办》  
定，、程、部  
程等到部的。财  
的，存财的的  
，财的存大，电  
财的存贷等不存大。